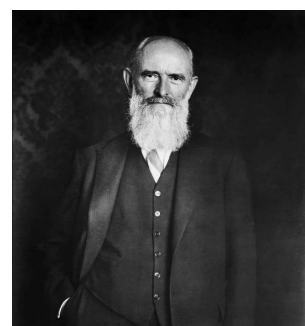


汽车行业诞生了多久，它就存在了多久；
工业技术发展了多久，它就领先了多久；
节能环保概念了多久，它就创新了多久；
社会责任提倡了多久，它就践行了多久。



127年来，一位备受尊敬的长者，一个大家风范的行业领导者，一个严谨低调、行走于创新之路的行者，一个富有高度社会责任感的善者，一个视员工发展为己任的志者。
博世公司是由罗伯特·博世(1861-1942)于1886年在斯图加特创立，当时名为“精密机械和电气工程车间”。博世集团独特的所有权形式保证了其财政独立和企业发展的自主性，使集团能够进行长期战略规划 and 前瞻性投资以确保其未来发展。慈善性质的罗伯特·博世基金会拥有罗伯特·博世有限公司92%的股权，多数投票权由罗伯特·博世工业信托公司负责。该信托公司也行使企业所有权职能。其余股份则分属博世家族和罗伯特·博世有限公司。

作为世界领先的技术及服务供应商，博世集团在全球约150个国家从事涵盖汽车技术、工业技术、消费品、能源及建筑技术等领域的业务。1909年，博世首次进入中国市场，迄今，业务范围涵盖汽车零部件和售后市场产品、工业传动和控制技术、包装技术、太阳能产品、电动工具、安防和通讯系统、热力技术以及家用电器等领域。截至2011年，博世在中国雇有超过30,200名员工，经营着51家公司，合并销售额达到423亿人民币。



汽车技术业务部
· 汽油系统
· 燃油系统
· 底盘控制系统
· 电子传动
· 起动机和发电机
· 汽车多媒体
· 汽车电子
· 汽车售后市场
· 转向系统

工业技术业务部
· 传动与控制技术
· 包装技术

消费品业务部
· 电动工具
· 家用电器

能源及建筑技术业务部
· 安防系统
· 热力技术
· 太阳能技术

博世-中国杰出雇主



博世创始人罗伯特·博世认为员工的积极性非常重要。罗伯特·博世的这种精神影响至今，公司为员工提供了良好的工作环境，有竞争力的薪资待遇，超过法律要求的社会福利和一系列的培训和发展机会，以及平等的平台。正是如此，博世中国获得了由国际独立人力资源实践评估与认证机构CRF（联合调查机构）评选出的2012年“中国杰出雇主”的认证称号。

人才本土化战略和国际化的职业发展之路

人才本土化是博世中国“植根本土，服务本土”发展战略的关键之一，对博世在华实现长远发展至关重要。博世中国拥有员工约30,200名，员工数量在博世全球体系中位居第二，仅次于德国本土。至2015年，博世中国员工总数预计达到50,000名。同时，博世计划新增1,500个管理职位，约为目前的一倍，其中大多数由中国员工担任；同时，博世将使中国员工担任主管级以上职位的比例由目前的60%提高至80%，担任部门经理职位的比例提高至90%。

博世也为员工提供了诸多海外学习和工作机会，以培养具有海外工作经验和全球视野的专业人士和管理精英。2011年，几百名中国员工赴海外参与短期论坛、培训项目，或长期驻外工作。

职业生涯规划 and 培训体系

博世鼓励持续改善和终生学习。博世为员工的职业发展设立了系统的发展路线并定期评估其潜力。员工可根据个人目标和能力，在公司选择不同的职业生涯规划和发展路线。博世中国培训中心为员工提供多样化的培训项目：仅2011年，中心就为7,300名博世员工提供了近200次课程。此外，公司还为相关员工提供领导力发展或高级经理人发展等特别设计的培训项目。

为了培养更多未来的管理层精英，博世于2008年将“经理人培养计划”引入中国。另外，为了鼓励女性员工在公司的发展，博世中国还有针对性地为女性员工提供培训。女性员工已经在博世中国占有相当大的比例。

工作与生活的平衡

博世认为工作与生活的平衡是高效工作的基础。因此，博世为员工提供灵活的工作安排和选择，例如弹性工作时间或远程办公。在工作之余，公司还会为员工组织多姿多彩的业余活动，包括年会、集体旅游、团队建设、家庭日以及各种体育运动比赛等，以帮助员工达到工作与生活的平衡。

企业社会责任

企业社会责任意味着兼顾业务、社会和环境利益的平衡。这对博世来说并不是一个全新的领域。事实上在博世，企业社会责任有着悠久的历史。早在125年前，博世创始人罗伯特·博世就以其名言“宁失利，不失信”为公司的企业社会责任打上了不可磨灭的烙印。如今，罗伯特·博世的这一精神传承至今，奠定了博世企业文化价值观的基础。无论在何处开展业务，博世都积极贡献于当地社会的发展。博世在中国已经拥有超过百年的发展历史，并致力于成为负责任的企业公民。从环境保护，教育发展到驾驶安全，博世践行着对中国社会的坚定承诺。秉承这一理念，博世于2011年4月正式成立了“博世中国慈善中心”，每年将会投入2,500万元人民币，用于支持中国教育发展和扶贫事业。

博世助学金计划

2011年9月，博世中国慈善中心投入近500万人民币启动“博世校园助学金计划”。从2011年开始，在未来三年内，该计划将资助900名大学贫困新生的首年学费。“博世校园助学金计划”旨在帮助大学贫困新生解决经济困难，鼓励他们努力学习。此外，博世还向其提供在博世实习与工作的优先机会。

同年12月，博世中国慈善中心投入60万人民币在未来三年内资助1,200名就读于博世中国总部所在的上海长宁区的贫困中小學生。博世中国与长宁区关心下一代协会共同合作成立的助学金项目将在未来三年内为学生提供资助。

博世四川希望学校

2008年6月，博世捐资人民币1,100万元旨在重建两所在“5.12 四川地震”中损毁的学校。在地震发生后不久，博世中国及其在华分公司、合资企业和员工通过多种渠道捐助物。博世对四川灾民人民的捐款累计达人民币1,500万元。

2009年，博世重建的两所名为太清博世九年制学校和木苏博世博爱中心学校建成并投入使用。在学校落成之后，博世持续关注两所学校的状况并每年投入20万人民币用于资助学生购买书籍和文具用品。

博世校园俱乐部简介 Introduction of Bosch Campus Club

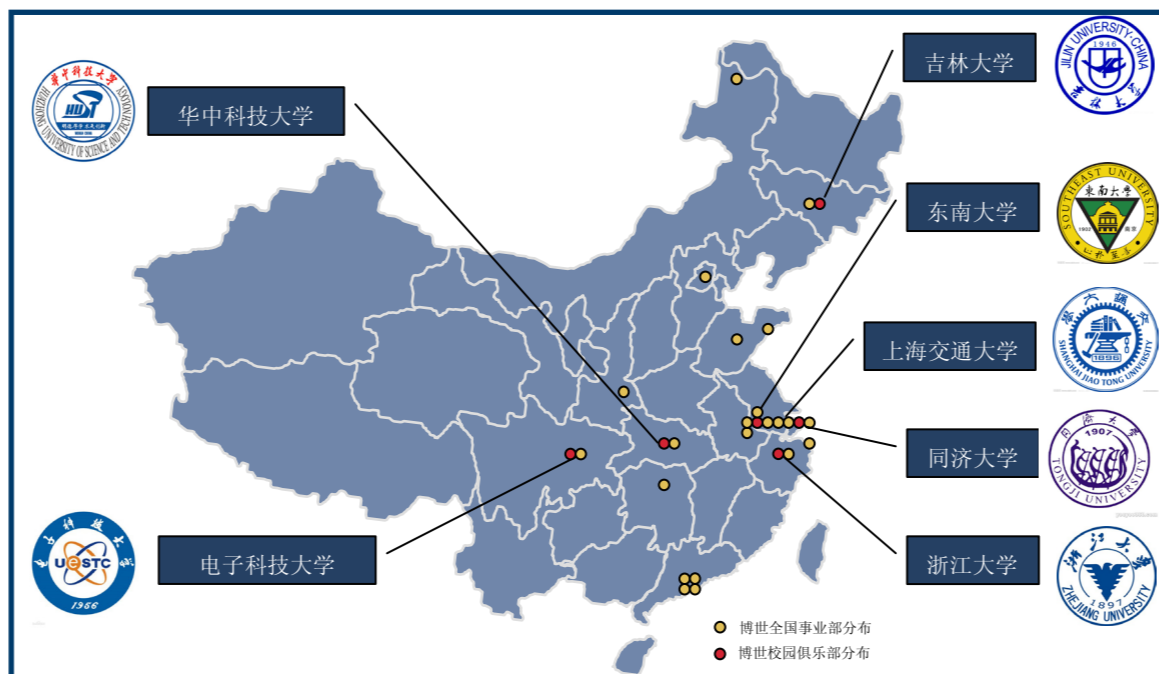


名称：博世校园俱乐部 (Bosch Campus Club)

简介：博世校园俱乐部是由博世公司全资赞助并支持建立的中国高校职业发展俱乐部，于2010年10月在全国启动。俱乐部由博世公司支持，校方予以指导，学生独立运营。该俱乐部旨在为广大同学提供一个专业平台，对其项目管理、商业知识、发展潜力、职业生涯等进行指导和帮助，培养兼具技术知识、商业潜质和社会责任的国际化未来领导人才。如果俱乐部成员在工作中表现出色，他们可能得到优先进入博世校园招聘项目的机会，以及在其后的职业发展中优先进入到博世社会招聘的机会。

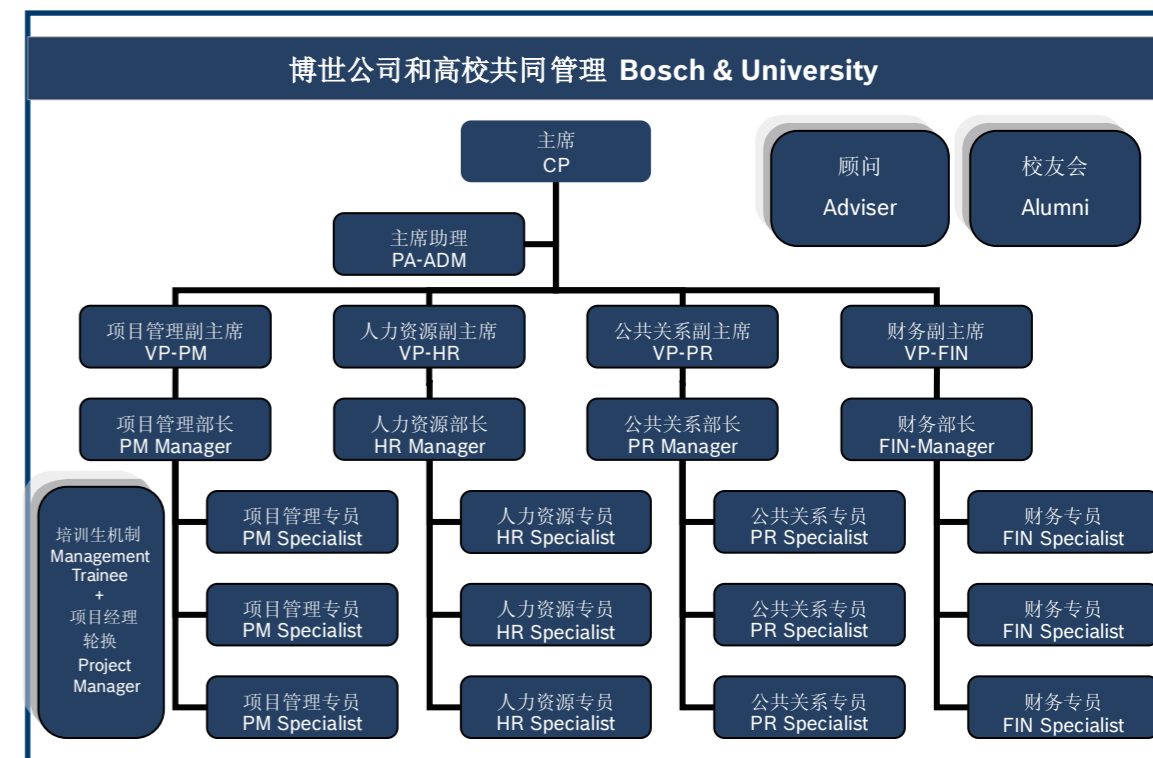
至2013年3月，博世已经在全国范围内的7所高校中进行俱乐部的建设与新成员的招募，让更多的在校学生参与到博世富有创新与挑战的俱乐部活动中，积极地培养发展技术与商业结合的实践能力、团队协作能力以及创新能力。

博世校园俱乐部分布如下：



愿景：打造一流的兼具技术知识、商业潜质和社会责任的国际化未来领导人才培养平台。
使命：博世校园俱乐部使命：为广大同学提供一个专业平台，对其项目管理、商业知识、发展潜力、职业生涯等进行指导和帮助，积极地培养发展俱乐部成员技术与商业结合的实践能力、团队协作能力以及创新能力，同时让更多人深入了解并认同博世的企业文化。
口号：你的成功驱动力！（Drive to success!）

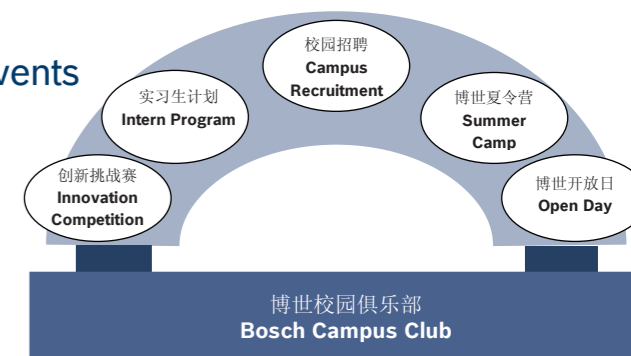
博世校园俱乐部组织架构



每一位进入博世校园俱乐部的同学，都将拥有博世校园俱乐部培训生计划的机会，在不同的活动中轮流担任本部门的项目经理，培养领导力。

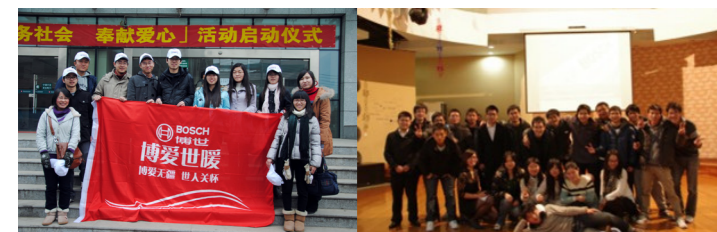
博世校园俱乐部常规活动 Introduction of Bosch Campus Club Events

加入博世校园俱乐部的同学，都有机会参与到各项常规活动的组织和策划。此外，俱乐部会通过规范的制度对成员进行绩效考核，考核优秀的俱乐部成员将有机会获得参加各项活动的名额。每年博世公司举行的常规活动有：创新挑战赛（Innovation Competition），实习生计划（Intern Program），博世夏令营（Summer Camp），博世开放日（Open Day），校园招聘（Campus Recruitment）。



博世校园俱乐部特色活动

我们还会不定期组织各种区域性活动和主题类活动，包括汽车行业展会参与、职业发展讲座、职业发展培训、青年公益行动、青年视野论坛、模拟面试、素质拓展等活动，并让俱乐部同学们有机会参加到博世公司年会活动和家庭日活动当中。



博世校园俱乐部自主活动

此外，每个俱乐部会根据自己的情况自行组织富有各俱乐部特色的活动。

博世奖学金 博世助学金

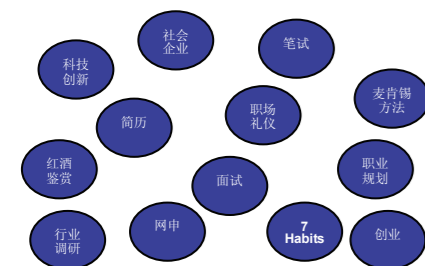
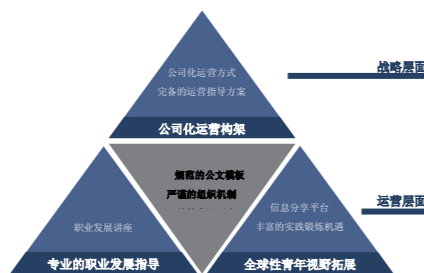
Introduction of Benefit from Bosch Campus Club - Your Growth system in BCC

我们在各个俱乐部所在的学校都设有博世奖学金，部分院校设有博世助学金，优秀的博世俱乐部的同学通过推荐，会有更多的机会获得此类奖励。



博世校园俱乐部培训生计划

或许你会问，博世俱乐部和其他学生社团组织有什么不同？那么我可以告诉你，博世校园俱乐部将采取公司化运营管理制度，你将比其他同学拥有更多的机会，理解企业，懂得社会，快速成长，成就未来。



职业发展的直通车

博世校园俱乐部除了能给同学们带来丰富的实习机会，还会通过职业发展讲座及职业发展培训课程的方式，指导同学完成由学生到职场精英的快速蜕变。

青年视野的广角镜

你永远无法想像，这个世界的全貌。所以，才有了踏上探索历程的动力。在这里，我们一起分享世界。作为信息分享和共同成长的平台，博世校园俱乐部为大家提供更多全球青年发展机会，帮助和指导大家获得更多的成长机遇。



更多精彩，请访问博世社区 www.boschtalent.com

官方微博：@博世中国人才苑

官方人人网主页：博世中国

俱乐部微博：@上海交通大学博世校园俱乐部

@浙江大学博世校园俱乐部

@同济大学博世校园俱乐部

@东南大学博世校园俱乐部

@吉林大学博世校园俱乐部

@华中科技大学博世校园俱乐部

@电子科技大学博世校园俱乐部

俱乐部人人网主页：上海交通大学博世校园俱乐部

浙江大学博世校园俱乐部

同济大学博世校园俱乐部

东南大学博世校园俱乐部

吉林大学博世校园俱乐部

华中科技大学博世校园俱乐部

电子科技大学博世校园俱乐部



扫描后即可直接连接到我们的校招网站



博世校园俱乐部 Bosch Campus Club

你的成功驱动力！
Drive to success !



更多精彩，请访问博世社区 www.boschtalent.com

